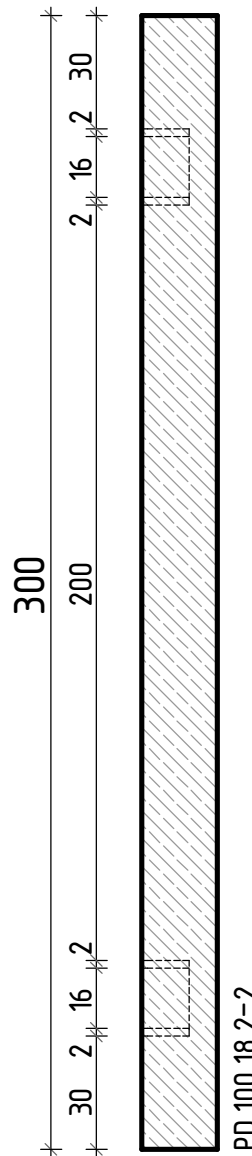
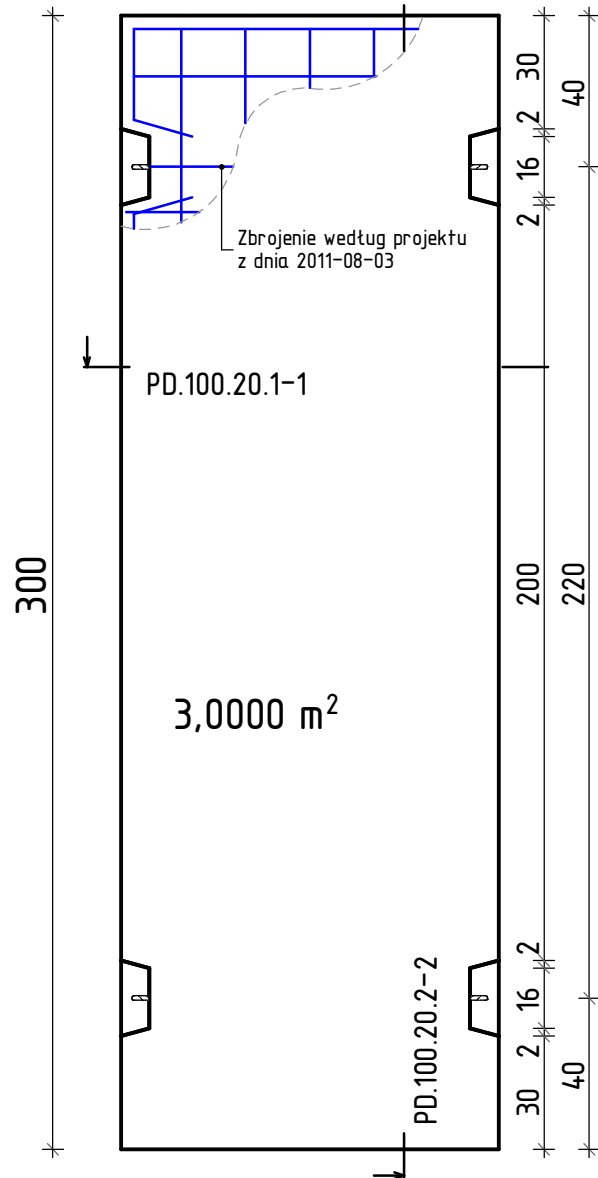
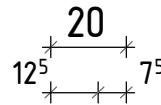
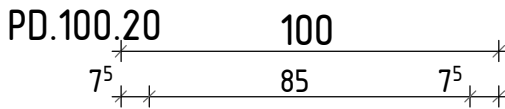


Karta technologiczna

Płyta drogowa 100.20 – Płyta żelbetowa



Kategoria: Budowa Nawierzchni Drogowych
- Płyta drogowa pełna żelbetowa 20cm

ZASTOSOWANIE:

Płyty przeznaczone są do budowy stałych i tymczasowych nawierzchni drogowych, placów składowych, parkingów oraz do budowy dróg dojazdowych i objazdowych.

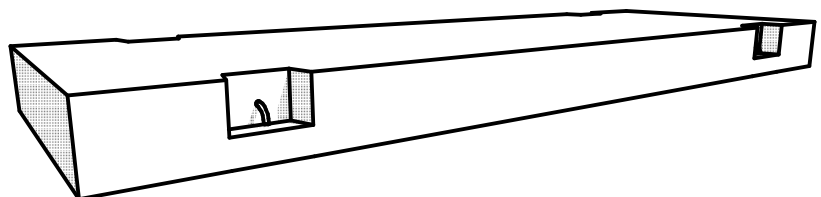
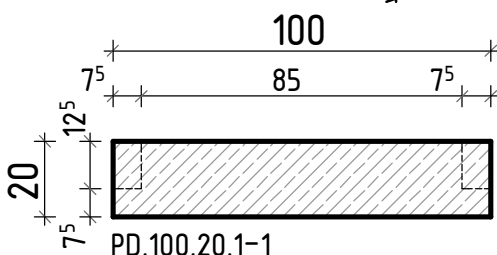
Główne cechy produktu:

- beton klasy C25/30
- powierzchnia elem. 3,00m²
- objętość elementu 0,60m³
- masa elementu 1500kg
- nasiakliwość ≤ 5%
- stal AIIIIN

-ilość na 1m² = 0,3334szt. = /3

-ilość na 1 samochód = 16szt.(24,00t) = 48m²

Prefabrykat wykonywany zgodnie z projektem z dnia 2011-08-03 "Płyta drogowa 300x100x20 żelbetowa".
Produkowana zgodnie i na podstawie Aprobaty IBDiM Nr AT/2011-02-2782
data wydania: 14.XI.2011.
data ważności 14.XI.2016.



Korporacja Budowlana Dom Sp. z o.o.

ul. Budowlana 3, Kartoszyne
84-110 Krokowa POLSKA
tel/fax +48 58 774 11 71
kblog@kblog.pl
www.kblog.pl

Data wydruku: 23 lipca 2013

Nazwa rysunku **PD.100.20**

Płyta żelbetowa

Skala projektu

1:20

Status:

AKTUALNY